

# BALANÇA COMERCIAL BRASILEIRA

## Junho / 2014

Secretaria de  
**Comércio Exterior**

Ministério do  
**Desenvolvimento, Indústria  
e Comércio Exterior**

## Resultados de Junho de 2014

- **Exportação:** US\$ 20,5 bi, em valor, e média diária de US\$ 1,023 bilhão; sobre mai-14, aumento de 3,6%, pela média diária; sobre jun-13, redução de 3,5%, pela média diária;
- **Importação:** US\$ 18,1 bi, em valor, e média diária de US\$ 905,2 milhões; 3,8% abaixo de jun-13 e 5,1% menor que mai-14;
- **Corr. de comércio:** US\$ 38,6 bi, 3º maior valor para junho;
- **Saldo comercial: superávit de US\$ 2,365 bilhões, melhor superávit mensal dos últimos 3 anos (jun-13: US\$ 2,308 bi e jun-12: US\$ 800 milhões).**
- **Corrente de comércio:** US\$ 38,6 bilhões, 3ª maior para junho e 3,5% menor que jun-13 (US\$ 40,0 bi).

## Resultados do 1º semestre de 2014

- **Exportação:** US\$ 110,5 bi, redução de 2,6% sobre jan-jun/13, pela média diária (valor de US\$ 114,4 bi); e 4º maior valor para o semestre (1º => 2011: US\$ 118,3 bi);
- **Importação:** US\$ 113,0 bi, redução de 3,0% sobre jan-jun/13, pela média diária (valor de US\$ 117,5 bi); e 2ª maior cifra para o semestre;
- **Corr. de comércio:** US\$ 223,6 bi, cifra 2,8% menor que jan-jun/13 (US\$ 231,9 bi), pela média diária; e 4º maior valor para o período;
- **Saldo comercial:** negativo em US\$ 2,4 bi, valor menor que o déficit registrado em jan-jun/13 (-US\$ 3,1 bi).



# Destaques da Balança Comercial

- ✓ Maior superávit mensal do ano => US\$ 2,4 bilhões;
- ✓ 4º superávit consecutivo no ano;
- ✓ Resultado do saldo comercial no acumulado melhor que 2013;
- ✓ Junho com maior média diária de exportação em 2014;
- ✓ Recorde nas exportações de soja e farelo, carne bovina, celulose, medicamentos, e obras de mármore e granito;
- ✓ Melhora das exportações para União Europeia (3º mês consecutivo), EUA (9 dos últimos 11 meses) e Venezuela;
- ✓ Queda das exportações para Argentina;
- ✓ Queda dos preços das commodities, parcialmente compensada pelo aumento do *quantum*;
- ✓ Recuperação lenta das economias dos EUA e UE;
- ✓ Redução das importações, também influenciadas por preço.

## Balança Comercial Brasileira

2014 – US\$ milhões FOB

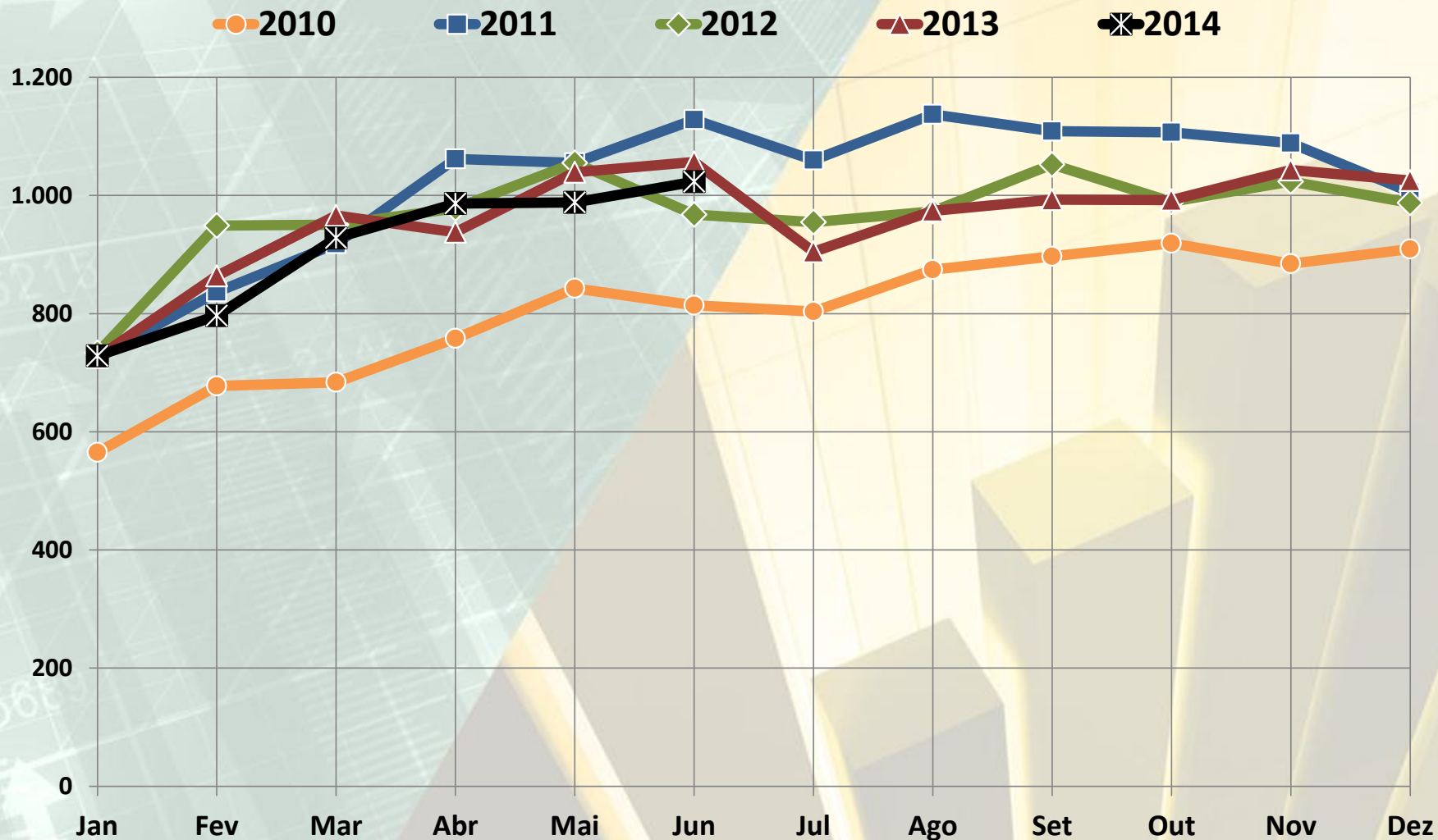
Período	Dias Úteis	EXPORTAÇÃO		IMPORTAÇÃO		CORR. COMÉRCIO		SALDO	
		Valor	Média p/dia útil	Valor	Média p/dia útil	Valor	Média p/dia útil	Valor	Média p/dia útil
<b>Junho</b>	<b>20</b>	<b>20.468</b>	<b>1.023,4</b>	<b>18.103</b>	<b>905,2</b>	<b>38.571</b>	<b>1.928,6</b>	<b>2.365</b>	<b>118,3</b>
1a. semana (01 a 08)	5	5.322	1.064,4	4.596	919,2	9.918	1.983,6	726	145,2
2a. semana (09 a 15)	5	4.704	940,8	3.867	773,4	8.571	1.714,2	837	167,4
3a. semana (16 a 22)	4	4.334	1.083,5	3.749	937,3	8.083	2.020,8	585	146,3
4a. semana (23 a 29)	5	5.160	1.032,0	4.936	987,2	10.096	2.019,2	224	44,8
5a. Semana (30)	1	948	948,0	955	955,0	1.903	1.903,0	-7	-7,0
<b>Acumulado no ano</b>	<b>122</b>	<b>110.532</b>	<b>906,0</b>	<b>113.022</b>	<b>926,4</b>	<b>223.554</b>	<b>1.832,4</b>	<b>-2.490</b>	<b>-20,4</b>
Janeiro	22	16.026	728,5	20.084	912,9	36.110	1.641,4	-4.058	-184,5
Fevereiro	20	15.934	796,7	18.059	903,0	33.993	1.699,7	-2.125	-106,3
Março	19	17.628	927,8	17.517	921,9	35.145	1.849,7	111	5,8
Abril	20	19.724	986,2	19.219	961,0	38.943	1.947,2	505	25,3
Maio	21	20.752	988,2	20.040	954,3	40.792	1.942,5	712	33,9
Junho	20	20.468	1.023,4	18.103	905,2	38.571	1.928,6	2.365	118,3
<b>Junho/2013</b>	<b>20</b>	<b>21.134</b>	<b>1.056,7</b>	<b>18.826</b>	<b>941,3</b>	<b>39.960</b>	<b>1.998,0</b>	<b>2.308</b>	<b>115,4</b>
<b>Maio/2014</b>	<b>21</b>	<b>20.752</b>	<b>988,2</b>	<b>20.040</b>	<b>954,3</b>	<b>40.792</b>	<b>1.942,5</b>	<b>712</b>	<b>33,9</b>
Var. % Junho-2014/Junho-2013			-3,2		-3,8		-3,5	2,5	2,5
Var. % Junho-2014/Maio-2014			3,6		-5,1		-0,7	232,2	248,8
<b>Jan-Junho/2014</b>	<b>122</b>	<b>110.532</b>	<b>906,0</b>	<b>113.022</b>	<b>926,4</b>	<b>223.554</b>	<b>1.832,4</b>	<b>-2.490</b>	<b>-20,4</b>
<b>Jan-Junho/2013</b>	<b>123</b>	<b>114.424</b>	<b>930,3</b>	<b>117.498</b>	<b>955,3</b>	<b>231.922</b>	<b>1.885,5</b>	<b>-3.074</b>	<b>-25,0</b>
Var. % Jan/Jun - 2014/2013			-2,6		-3,0		-2,8		
<b>Acumulado de doze meses</b>									
<b>Jul/2013-Jun/2014</b>	<b>252</b>	<b>238.141</b>	<b>945,0</b>	<b>235.154</b>	<b>933,2</b>	<b>473.295</b>	<b>1.878,2</b>	<b>2.987</b>	<b>11,9</b>
<b>Jul/2012-Jun/2013</b>	<b>249</b>	<b>239.789</b>	<b>963,0</b>	<b>230.527</b>	<b>925,8</b>	<b>470.316</b>	<b>1.888,8</b>	<b>9.262</b>	<b>37,2</b>
Var. % Jul/Jun - 2014/2013			-1,9		0,8		-0,6	-67,8	-68,1

Fonte: SECEX/MDIC

Junho/2014: 20 dias úteis; Junho/2013: 20 dias úteis; Maio/2014: 21 dias úteis.

## Exportação Mensal

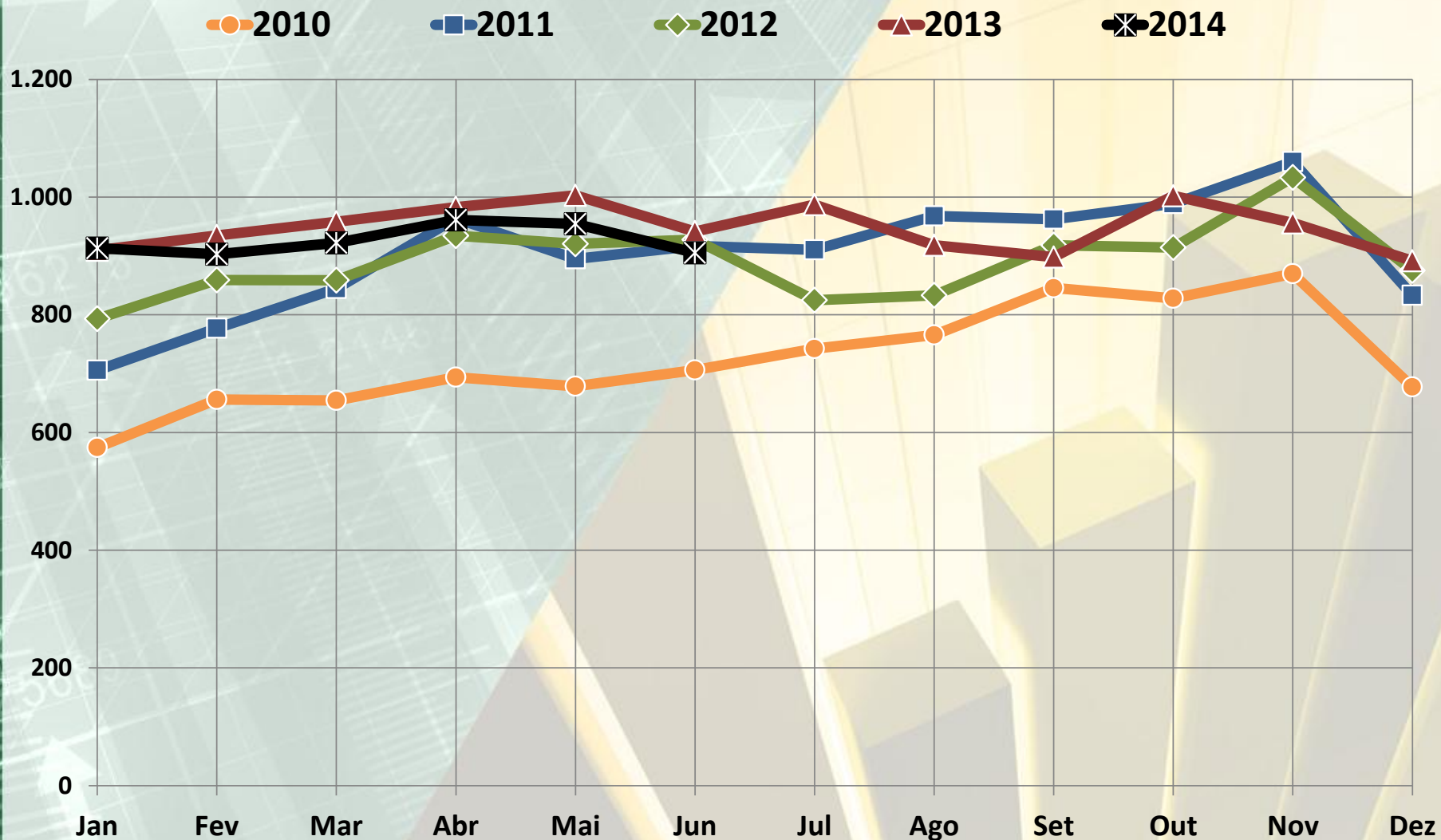
Média diária – US\$ milhões FOB





## Importação Mensal

Média diária – US\$ milhões FOB



## Balança Comercial Brasileira - Com e sem petróleo e derivados - US\$ milhões FOB

	Janeiro-Junho		Média diária		Var. % 2014/2013 p/média diária
	2014	2013	2014	2013	
<b>Exportação</b>	<b>110.532</b>	<b>114.424</b>	906,0	930,3	<b>-2,6</b>
Petróleo e derivados	11.418	9.707	93,6	78,9	<b>18,6</b>
<b>Demais</b>	<b>99.114</b>	<b>104.717</b>	<b>812,4</b>	<b>851,4</b>	<b>-4,6</b>
<b>Importação</b>	<b>113.022</b>	<b>117.498</b>	926,4	955,3	<b>-3,0</b>
Petróleo e derivados	20.156	21.683	165,2	176,3	<b>-6,3</b>
<b>Demais</b>	<b>92.866</b>	<b>95.815</b>	<b>761,2</b>	<b>779,0</b>	<b>-2,3</b>
<b>Saldo</b>	<b>-2.490</b>	<b>-3.074</b>	-	-	-
Petróleo e derivados	<b>-8.738</b>	<b>-11.976</b>	-	-	-
Demais	6.248	8.902	-	-	-

Nota: dias úteis do jan-jun => 122 (2014) e 123 (2013).

Fonte: SECEX/MDIC.



## Produtos com recorde no valor exportado em Jan-Jun/2014

PRODUTOS	RECORDES PARA 1º SEMESTRE				PRINCIPAIS MERCADOS
	US\$ milhões	Var. % sobre jan-jun/13	Qtde (ton)	Var. % sobre jan-jun/13	
Soja em grão (*)	16.124	17,7	31.803	22,9	China, Espanha e Países Baixos
Farelo de soja	3.499	22,9	6.567	14,0	Países Baixos, Indonésia e França
Carne bovina <i>in natura</i>	2.728	15,5	598	14,9	Rússia, Hong Kong, Venezuela e Irã
Celulose(*)	2.607	6,9	5.308	12,6	China, EUA, Países Baixos e Itália
Couros e peles (*)	1.457	24,3	253	9,3	China, Itália, Hong Kong e EUA
Óxidos e hidróxidos de alumínio (*)	1.099	15,4	4.160	11,0	Canadá, Noruega e Argentina
Minério de cobre e seus concentrados	827	13,9	392	26,3	EUA, Canadá, México e Colômbia
Medicamentos	617	10,9	12	0,5	Dinamarca, Venezuela e Argentina
Obras de mármore e granito (*)	426	3,8	524	4,9	EUA, Canadá e México
Instrumentos e apar. de med. e verificação	252	8,3	4,3	7,0	Argentina, EUA e França
Aparelhos p/ interrupção, proteção de energia	157	10,8	5,0	9,9	Argentina, EUA e Venezuela

Fonte: MDIC/SECEX

(\*) Recorde tanto em valor quanto em quantidade.

**Exportação Brasileira**

Fator Agregado – US\$ milhões FOB

	<b>Janeiro/Junho</b>		Var.% 2014/13 p/ média diária	<b>Part. %</b>	
	<b>2014</b>	<b>2013</b>		<b>2014</b>	<b>2013</b>
Básicos	56.162	54.374	4,1	50,8	47,5
Industrializados	51.377	57.420	-9,8	46,5	50,2
. Semimanufaturados	13.302	14.662	-8,5	12,0	12,8
. Manufaturados	38.075	42.758	-10,2	34,4	37,4
Op. Especiais	2.993	2.630	14,7	2,7	2,3
<b>Total</b>	<b>110.532</b>	<b>114.424</b>	<b>-2,6</b>	<b>100,0</b>	<b>100,0</b>

Fonte: SECEX/MDIC.

Janeiro-junho/2014: 122 dias úteis; Janeiro-junho/2013: 123 dias úteis

## Exportação Brasileira – Janeiro-Junho 2014/2013

Principais Variações (%) em Valor, Quantidade e Preço

	Valor	Quant	Preço	Principais Mercados
<b>Básicos</b>				
- Minério de ferro	-5,4%	+9,3%	-13,5%	China, Japão e Coréia do Sul
- Petróleo	+29,7%	+32,8%	-2,3%	EUA, China, Índia e Chile
- Soja em grão	+17,7%	+22,9%	-4,2%	China, Países Baixos, Espanha e EUA
- Milho em grão	-54,5%	-36,1%	-28,8%	Vietnã, Irã, Argélia e Malásia
- Carne bovina “in natura”	+15,5%	+14,9%	-0,5%	Rússia, Hong Kong, Venezuela, Egito
- Farelo de soja	+22,9%	+14,0%	+7,8%	Países Baixos, Indonésia, França, Alemanha
<b>Semimanufaturados</b>				
- Açúcar em bruto	-23,6%	-10,7%	-14,4%	Bangladesh, Argélia, China, e Rússia
- Celulose	+6,9%	12,6%	-5,1%	China, EUA, Países Baixos e Itália
<b>Manufaturados</b>				
- Óleos combustíveis	+22,5%	+20,9%	+1,3%	Países Baixos, EUA, Cingapura, Paraguai
- Polímeros plásticos	-2,3%	-7,0%	+5,1%	Argentina, China, Bélgica e Chile
- Máqs./apars. p/ terraplanagem	+15,7%	+10,5%	+4,7%	EUA, México, Bélgica e Peru



## Exportação Brasileira – Principais Blocos Econômicos

US\$ milhões FOB

	Janeiro/Junho		Var.% 2014/13 p/média diária	Part. %	
	2014	2013		2014	2013
Ásia	38.638	37.850	2,9	35,0	33,1
. China	23.880	22.957	4,9	21,6	20,1
América Latina e Caribe	22.010	24.565	-9,7	19,9	21,5
- Mercosul (2)	12.354	13.673	-8,9	11,2	11,9
. Argentina	7.418	9.321	-19,8	6,7	8,1
- Demais da AL e Caribe	9.656	10.892	-10,6	8,7	9,5
União Europeia	20.895	21.845	-3,6	18,9	19,1
EUA (1)	12.792	11.575	11,4	11,6	10,1
Oriente Médio	4.695	5.066	-6,6	4,2	4,4
África	4.391	5.136	-13,8	4,0	4,5
Europa Oriental	2.095	1.952	8,2	1,9	1,7
Demais	5.016	6.435	-21,4	4,5	5,6
<b>TOTAL</b>	<b>110.532</b>	<b>114.424</b>	<b>-2,6</b>	<b>100,0</b>	<b>100,0</b>

Fonte: SECEX/MDIC.

Janeiro-junho/2014: 122 dias úteis; Janeiro-junho/2013: 123 dias úteis

(1) inclui Porto Rico.

(2) inclui Venezuela, a partir de agosto/2012.

# Importação Brasileira por Categoria de Uso

US\$ milhões FOB

	Janeiro/Junho		Var.% 2014/13 p/média diária	Part. %	
	2014	2013		2014	2013
Bens de Capital	24.140	25.633	-5,1	21,4	21,8
Matérias-primas e intermediários	50.363	51.300	-1,0	44,6	43,7
Bens de Consumo	19.489	19.696	-0,2	17,2	16,8
- Não-duráveis	9.076	9.366	-2,3	8,0	8,0
- Duráveis	10.413	10.330	1,6	9,2	8,8
Combustíveis e lubrificantes	19.030	20.869	-8,1	16,8	17,8
- Petróleo	7.087	7.397	-3,4	6,3	6,3
- Demais	11.943	13.472	-10,6	10,6	11,5
<b>Total</b>	<b>113.022</b>	<b>117.498</b>	<b>-3,0</b>	<b>100,0</b>	<b>100,0</b>

Fonte: SECEX/MDIC.

Janeiro-junho/2014: 122 dias úteis; Janeiro-junho/2013: 123 dias úteis

# Importação Brasileira por Blocos Econômicos

US\$ milhões FOB

	Janeiro/Junho		Var.% 2014/13 p/média diária	Part. %	
	2014	2013		2014	2013
Ásia	35.591	35.709	0,5	31,5	30,4
. China	18.405	17.585	5,5	16,3	15,0
União Europeia	23.537	25.063	-5,3	20,8	21,3
América Latina e Caribe	18.636	20.595	-8,8	16,5	17,5
- Mercosul (2)	9.091	10.652	-14,0	8,0	9,1
. Argentina	7.034	8.798	-19,4	6,2	7,5
Demais da AL e Caribe	9.545	9.943	-3,2	8,4	8,5
EUA (1)	17.613	17.587	1,0	15,6	15,0
África	7.762	7.747	1,0	6,9	6,6
Oriente Médio	3.859	3.975	-2,1	3,4	3,4
Europa Oriental	1.769	1.616	10,4	1,6	1,4
Demais	4.255	5.206	-17,6	3,8	4,4
<b>TOTAL</b>	<b>113.022</b>	<b>117.498</b>	<b>-3,0</b>	<b>100,0</b>	<b>100,0</b>

Fonte: SECEX/MDIC.

Janeiro-junho/2014: 122 dias úteis; Janeiro-junho/2013: 123 dias úteis

(1) inclui Porto Rico.

(2) inclui Venezuela, a partir de agosto/2012.



# BALANÇA COMERCIAL BRASILEIRA

## Junho / 2014

Secretaria de  
Comércio Exterior

Ministério do  
Desenvolvimento, Indústria  
e Comércio Exterior