

BALANÇA COMERCIAL BRASILEIRA

Abril / 2014

Secretaria de
Comércio Exterior

Ministério do
Desenvolvimento, Indústria
e Comércio Exterior

GOVERNO FEDERAL
BRASIL
PAÍS RICO É PAÍS SEM POBREZA

Resultados de Abril de 2014

- **Exportação:** US\$ 19,7 bi em valor e média de US\$ 986,2 milhões, 5,2% acima da média de abr-13 (US\$ 937,8 milhões); 2ª maior média de exportação para abril (1º abr-11: US\$ 1,062 bi); sobre março/14, aumento de 6,3%;
- **Importação:** US\$ 19,2 bi em valor e média de US\$ 960,9 milhões, 2,2% abaixo de abr-13 (US\$ 982,7 milhões); 3ª maior média para abril (1º abr-13: US\$ 982,7 mi; 2ª abr-11: US\$ 963,8 mi); sobre março/14, aumento de 4,2%;
- **Corr. de comércio:** US\$ 38,9 bi, 2º maior valor para meses de abril, (1º abr-13: US\$ 42,3 bi);
- **Saldo comercial: superávit de US\$ 506 milhões.** Abril de 2013 apresentou déficit de US\$ 989 milhões.

Resultados do 1º quadrimestre de 2014

- **Exportação:** US\$ 69,3 bi, redução de 1,8%, pela média diária sobre jan-abr/13 (US\$ 71,5 bi) e 4º maior valor para o quadrimestre;
- **Importação:** US\$ 74,9 bi, redução de 2,3%, pela média diária, em relação a jan-abr/13 (US\$ 77,6 bi) e 2ª maior cifra para o quadrimestre (1º jan-abr/13);
- **Corrente de comércio:** US\$ 144,2 bi, valor 2,1% menor que jan-abr/13 (US\$ 149,1 bi), pela média diária; 3º maior valor para o período;
- **Saldo comercial:** negativo em US\$ 5,57 bi, déficit menor que o do mesmo período de 2013, de US\$ 6,15 bi.

Balança Comercial Brasileira

2014 – US\$ milhões FOB

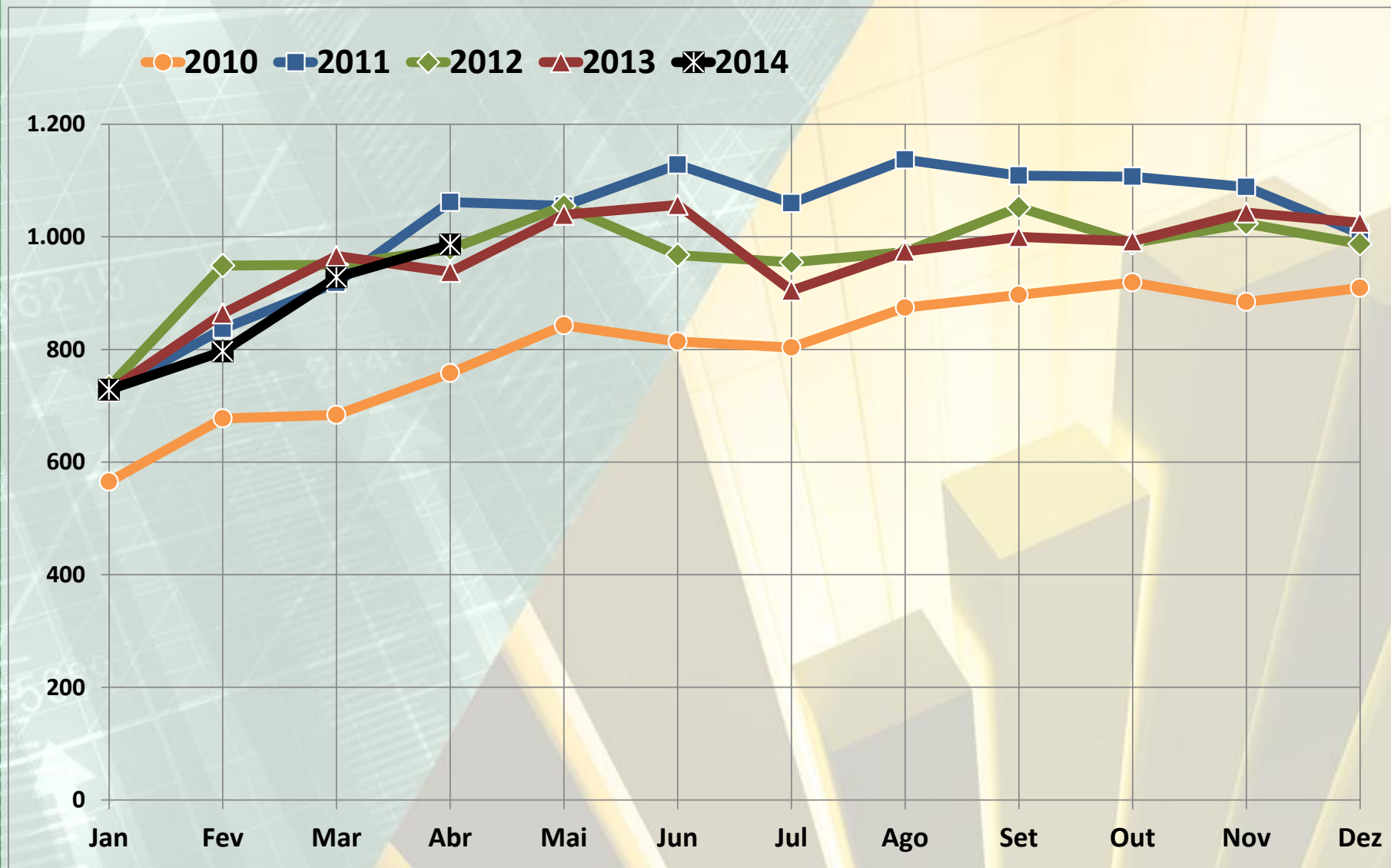
Período	Dias Úteis	EXPORTAÇÃO		IMPORTAÇÃO		CORR. COMÉRCIO		SALDO	
		Valor	Média p/dia útil	Valor	Média p/dia útil	Valor	Média p/dia útil	Valor	Média p/dia útil
Abril	20	19.724	986,2	19.218	960,9	38.942	1.947,1	506	25,3
1a. semana (01 a 06)	4	3.863	965,8	4.333	1.083,3	8.196	2.049,0	-470	-117,5
2a. semana (07 a 13)	5	4.672	934,4	4.150	830,0	8.822	1.764,4	522	104,4
3a. semana (14 a 20)	4	3.851	962,8	3.806	951,5	7.657	1.914,3	45	11,3
4a. semana (21 a 27)	4	4.169	1.042,3	3.866	966,5	8.035	2.008,8	303	75,8
5a. Semana (28 a 30)	3	3.169	1.056,3	3.063	1.021,0	6.232	2.077,3	106	35,3
Acumulado no ano	81	69.312	855,7	74.878	924,4	144.190	1.780,1	-5.566	-68,7
Janeiro	22	16.026	728,5	20.085	913,0	36.111	1.641,4	-4.059	-184,5
Fevereiro	20	15.934	796,7	18.059	903,0	33.993	1.699,7	-2.125	-106,3
Março	19	17.628	927,8	17.516	921,9	35.144	1.849,7	112	5,9
Abril	20	19.724	986,2	19.218	960,9	38.942	1.947,1	506	25,3
Abril/2013	22	20.631	937,8	21.620	982,7	42.251	1.920,5	-989	-45,0
Março/2014	19	17.628	927,8	17.516	921,9	35.144	1.849,7	112	5,9
Var. % Abril-2014/Abril-2013			5,2		-2,2		1,4		
Var. % Abril-2014/Março-2014			6,3		4,2		5,3		329,2
Jan-Abril/2014	81	69.312	855,7	74.878	924,4	144.190	1.780,1	-5.566	-68,7
Jan-Abril/2013	82	71.467	871,5	77.612	946,5	149.079	1.818,0	-6.145	-74,9
Var. % Jan/Abr - 2014/2013			-1,8		-2,3		-2,1		
Acumulado de doze meses									
Mai/2013-Abr/2014	252	240.023	952,5	236.891	940,0	476.914	1.892,5	3.132	12,4
Mai/2012-Abr/2013	250	239.399	957,6	229.448	917,8	468.847	1.875,4	9.951	39,8
Var. % Mai/Abr - 2014/2013			-0,5		2,4		0,9	-68,5	-68,8

Fonte: SECEX/MDIC

Abril/2014: 20 dias úteis; Abril/2013: 22 dias úteis; Março/2014: 19 dias úteis.

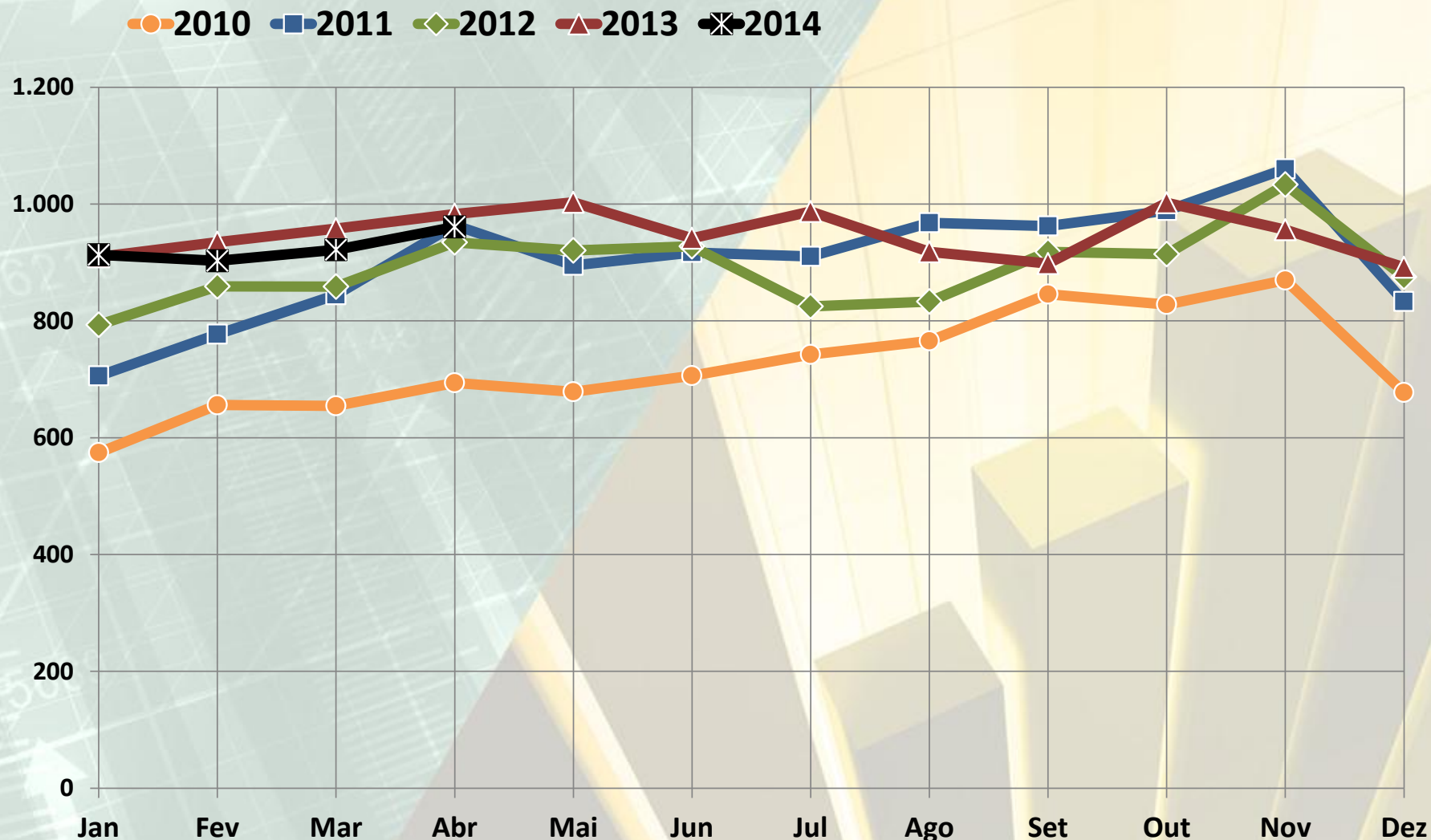
Exportação Mensal

Média diária – US\$ milhões FOB



Importação Mensal

Média diária – US\$ milhões FOB



Balança Comercial Brasileira - Com e sem petróleo e derivados - US\$ milhões FOB

	Janeiro-Abril		Média diária		Var. % 2014/2013 p/média diária
	2014	2013	2014	2013	
Exportação	69.312	71.467	855,7	871,5	-1,8
Petróleo e derivados	6.886	6.391	85,0	77,9	9,1
Demais	62.426	65.076	770,7	793,6	-2,9
Importação	74.878	77.612	924,4	946,5	-2,3
Petróleo e derivados	12.945	14.910	159,8	181,8	-12,1
Demais	61.933	62.702	764,6	764,7	-0,0
Saldo	-5.566	-6.145	-	-	-
Petróleo e derivados	-6.059	-8.519	-	-	-
Demais	493	2.374	-	-	-

Nota: dias úteis do jan-abr => 81 (2014) e 82 (2013).

Fonte: SECEX/MDIC.

Produtos com recorde no valor exportado em Jan-Abr/2014

PRODUTOS	RECORDES PARA 1º QUADRIMESTRE				PRINCIPAIS MERCADOS
	US\$ milhões	Var. % sobre jan-abr/13	Qtde (ton)	Var. % sobre jan-abr/13	
Soja em grão (*)	8.686	41,3	17.300	55,7	China, Espanha e Países Baixos
Couros e peles (*)	955	27,4	177	14,8	China, Itália, Hong Kong e EUA
Carne bovina <i>in natura</i>	1.768	12,5	397	16,2	Rússia, Hong Kong, Venezuela e Irã
Obras de mármore e granito (*)	269	10,8	329	11,5	EUA, Canadá, México e Colômbia
Celulose(*)	1.677	7,0	3.364	9,4	China, EUA, Países Baixos e Itália
Medicamentos	379	6,3	8	5,9	Dinamarca, Venezuela, Argentina e México

Fonte: MDIC/SECEX

(*) Recorde no valor e no volume exportado.

Produtos com recorde no volume exportado em Jan-Abr/2014

Produtos	Recordes para 1º quadrimestre				Principais Mercados
	US\$ milhões	Var. % sobre jan-abr/13	Qtde (ton)	Var. % sobre jan-abr/13	
Minério de cobre	476	-6,4	222	3,2	China, Índia, Alemanha, Polônia

Fonte: MDIC/SECEX

Exportação Brasileira

Fator Agregado – US\$ milhões FOB

	Janeiro/Abril		Var.% 2014/13 p/ média diária	Part. %	
	2014	2013		2014	2013
Básicos	33.911	32.950	4,2	48,9	46,1
Industrializados	33.428	36.814	-8,1	48,2	51,5
. Semimanufaturados	8.769	9.808	-9,5	12,7	13,7
. Manufaturados	24.659	27.006	-7,6	35,6	37,8
Op. Especiais	1.973	1.703	17,3	2,8	2,4
Total	69.312	71.467	-1,8	100,0	100,0

Fonte: SECEX/MDIC.

Janeiro-abril/2014: 81 dias úteis; Janeiro-abril/2013: 82 dias úteis

Exportação Brasileira – Janeiro-Abril 2014/2013

Principais Variações (%) em Valor, Quantidade e Preço

	Valor	Quant	Preço	Principais Mercados
Básicos				
- Minério de ferro	-1,9%	+7,1%	-8,4%	China, Japão e Países Baixos
- Petróleo	+15,5%	+21,6%	-5,0%	EUA, Chile, China e Índia
- Soja em grão	+41,3%	+50,3%	-6,0%	China, Países Baixos, Espanha e Tailândia
- Milho em grão	-53,4%	-34,1%	-29,3%	Irã, Vietnã, Argélia e Malásia
- Carne bovina “in natura”	+12,5%	+16,2%	-3,2%	Rússia, Hong Kong, Venezuela, Irã
- Carne de frango “in natura”	-12,1%	+2,7%	-14,5%	Arábia Saudita, Japão e China
Semimanufaturados				
- Açúcar em bruto	-23,4%	-7,1%	-17,6%	China, Bangladesh, Argélia e Egito
- Celulose	+7,0%	+9,6%	-2,3%	China, EUA, Países Baixos, e Itália
Manufaturados				
- Óleos combustíveis	+5,2%	+8,7%	-3,3%	Países Baixos, EUA, Cingapura, Paraguai
- Aviões	+13,0%	+24,3%	-9,2%	EUA, Países Baixos, México e Japão
- Máqs./apars. p/ terraplanagem	+17,3%	+13,2%	+3,6%	EUA, México, Bélgica e Canadá
- Motores e geradores elétricos	+16,4%	+7,9%	+7,9%	EUA, Paraguai, Argentina e Índia

Exportação Brasileira – Principais Blocos Econômicos

US\$ milhões FOB

	Janeiro/Abril		Var.% 2014/13 p/média diária	Part. %	
	2014	2013		2014	2013
Ásia	23.677	22.152	8,2	34,2	31,0
. China	14.069	12.430	14,6	20,3	17,4
América Latina e Caribe	14.178	14.924	-3,8	20,5	20,9
- Mercosul (2)	7.749	8.722	-10,1	11,2	12,2
. Argentina	4.838	5.852	-16,3	7,0	8,2
- Demais da AL e Caribe	6.429	6.202	4,9	9,3	8,7
União Europeia	12.634	14.180	-9,8	18,2	19,8
EUA (1)	8.278	7.139	17,4	11,9	10,0
Oriente Médio	3.107	3.549	-11,4	4,5	5,0
África	3.013	3.468	-12,0	4,3	4,9
Europa Oriental	1.225	1.279	-3,0	1,8	1,8
Demais	3.200	4.776	-32,2	4,6	6,7
TOTAL	69.312	71.467	-1,8	100,0	100,0

Fonte: SECEX/MDIC.

Janeiro-abril/2014: 81 dias úteis; Janeiro-abril/2013: 82 dias úteis

(1) inclui Porto Rico.

Importação Brasileira por Categoria de Uso

US\$ milhões FOB

	Janeiro/Abril		Var.% 2014/13 p/média diária	Part. %	
	2014	2013		2014	2013
Bens de Capital	16.232	16.609	-1,1	21,7	21,4
Matérias-primas e intermediários	32.980	33.577	-0,6	44,0	43,3
Bens de Consumo	13.133	12.988	2,4	17,5	16,7
- Não-duráveis	6.051	6.404	-4,3	8,1	8,3
- Duráveis	7.082	6.584	8,9	9,5	8,5
Combustíveis e lubrificantes	12.533	14.438	-12,1	16,7	18,6
- Petróleo	4.747	4.997	-3,8	6,3	6,4
- Demais	7.786	9.441	-16,5	10,4	12,2
Total	74.878	77.612	-2,3	100,0	100,0

Fonte: SECEX/MDIC.

Janeiro-abril/2014: 81 dias úteis; Janeiro-abril/2013: 82 dias úteis

Importação Brasileira por Blocos Econômicos

US\$ milhões FOB

	Janeiro/Abril		Var.% 2014/13 p/média diária	Part. %	
	2014	2013		2014	2013
Ásia	24.516	23.600	5,2	32,7	30,4
. China	12.663	11.657	10,0	16,9	15,0
União Europeia	15.587	16.491	-4,3	20,8	21,2
EUA (1)	11.677	11.989	-1,4	15,6	15,4
América Latina e Caribe	12.134	13.716	-10,4	16,2	17,7
- Mercosul (2)	5.893	7.057	-15,5	7,9	9,1
. Argentina	4.557	5.760	-19,9	6,1	7,4
Demais da AL e Caribe	6.241	6.659	-5,1	8,3	8,6
África	4.668	5.211	-9,3	6,2	6,7
Oriente Médio	2.655	2.349	14,4	3,5	3,0
Europa Oriental	925	1.003	-6,6	1,2	1,3
Demais	2.716	3.253	-15,5	3,6	4,2
TOTAL	74.878	77.612	-2,3	100,0	100,0

Fonte: SECEX/MDIC.

Janeiro-abril/2014: 81 dias úteis; Janeiro-abril/2013: 82 dias úteis

(1) inclui Porto Rico.

(2) inclui Venezuela, a partir de agosto/2012.

Destaques da Balança Comercial

- ✓ **Aumento da exportação em abril: +5,2% p/média diária;**
- ✓ **Superávit em Abril 2014: US\$ 0,5 bilhão;**
- ✓ **Resultado do 1º Quadrimestre melhor que 2013;**
- ✓ **Aumento da exportação de petróleo: +20% em volume no quadrimestre;**
- ✓ **Exportação recorde mensal de soja de 8,3 milhões de toneladas em abril;**
- ✓ **Aumento de exportação para os EUA: +44,5% em abril e +17,4% no quadrimestre.**

BALANÇA COMERCIAL BRASILEIRA

Abril / 2014

Secretaria de
Comércio Exterior

Ministério do
Desenvolvimento, Indústria
e Comércio Exterior

GOVERNO FEDERAL
BRASIL
PAÍS RICO É PAÍS SEM POBREZA