

Carne Suína
Brasileira

Carne Suína
Brasileira

abipecs

Carne Suína
Brasileira

Carne Suína
Brasileira

Carne Suína
Brasileira

2010
2011



Carne Suína *Brasileira*

Volumes Estáveis e Recuperação dos Preços

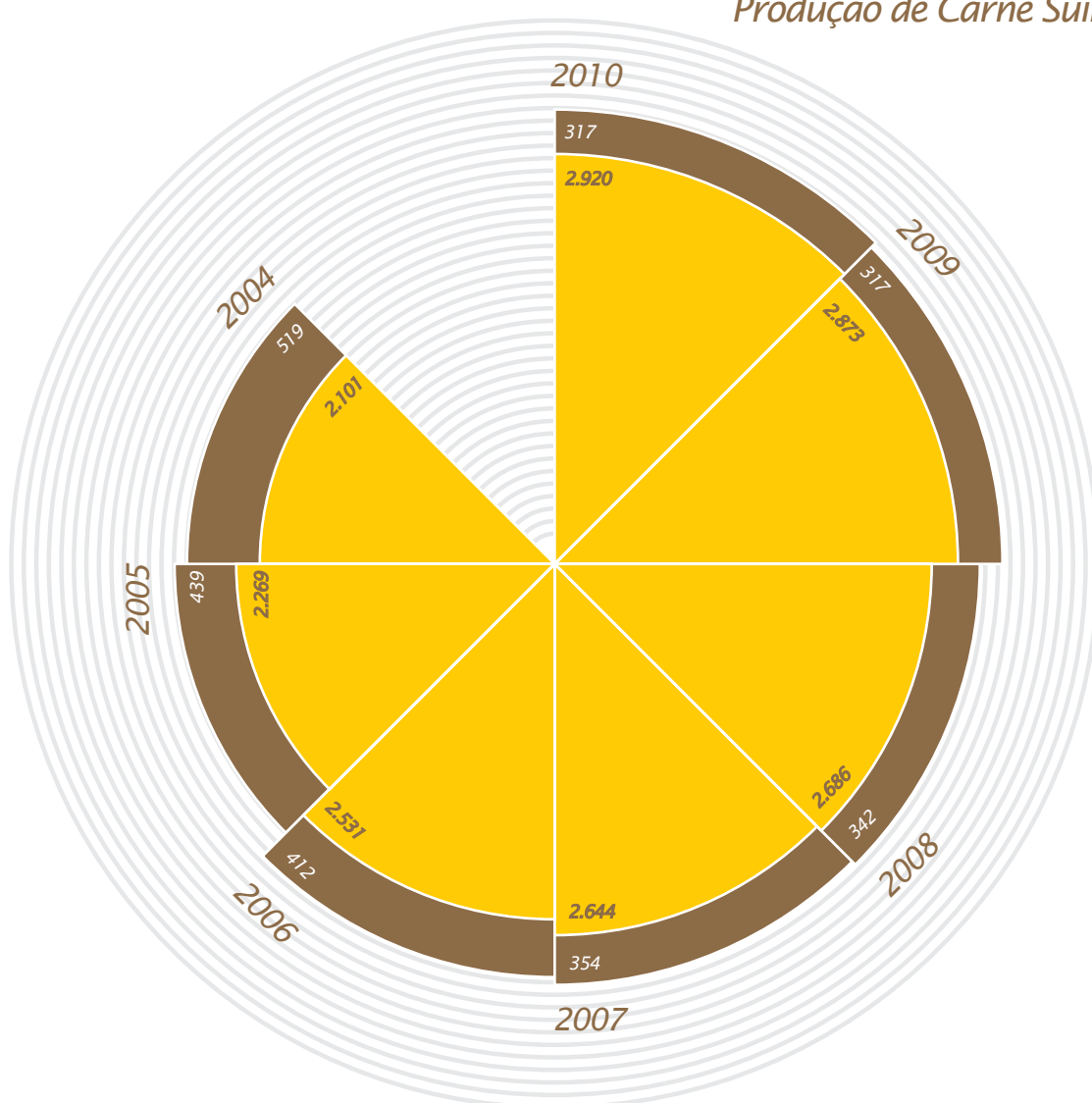
O ano de 2010, para o setor de carne suína, teve como principal característica a estabilidade dos volumes produzidos e uma forte recuperação da lucratividade. Como fundamentos, sobressaem-se moderado crescimento da produção, expansão robusta da demanda interna, valorização do real, elevação dos preços nos mercados interno e externo, aumento da concorrência internacional e menor oferta de carne bovina no mercado doméstico.

Produção

A produção, em 2010, cresceu 1,5 % em relação a 2009, passando de 3,19 milhões de toneladas para 3,24 milhões de toneladas. Esse crescimento foi sustentado pelo aumento de 3,5% no peso médio do abate. Em cabeças, a oferta para abate se manteve estável, ao redor de 34 milhões. O plantel de matrizes também ficou estável, ao redor de 2,46 milhões de cabeças. O modesto aumento, em 2010, deve-se principalmente ao fator crise econômica mundial, que desestimulou os investimentos.

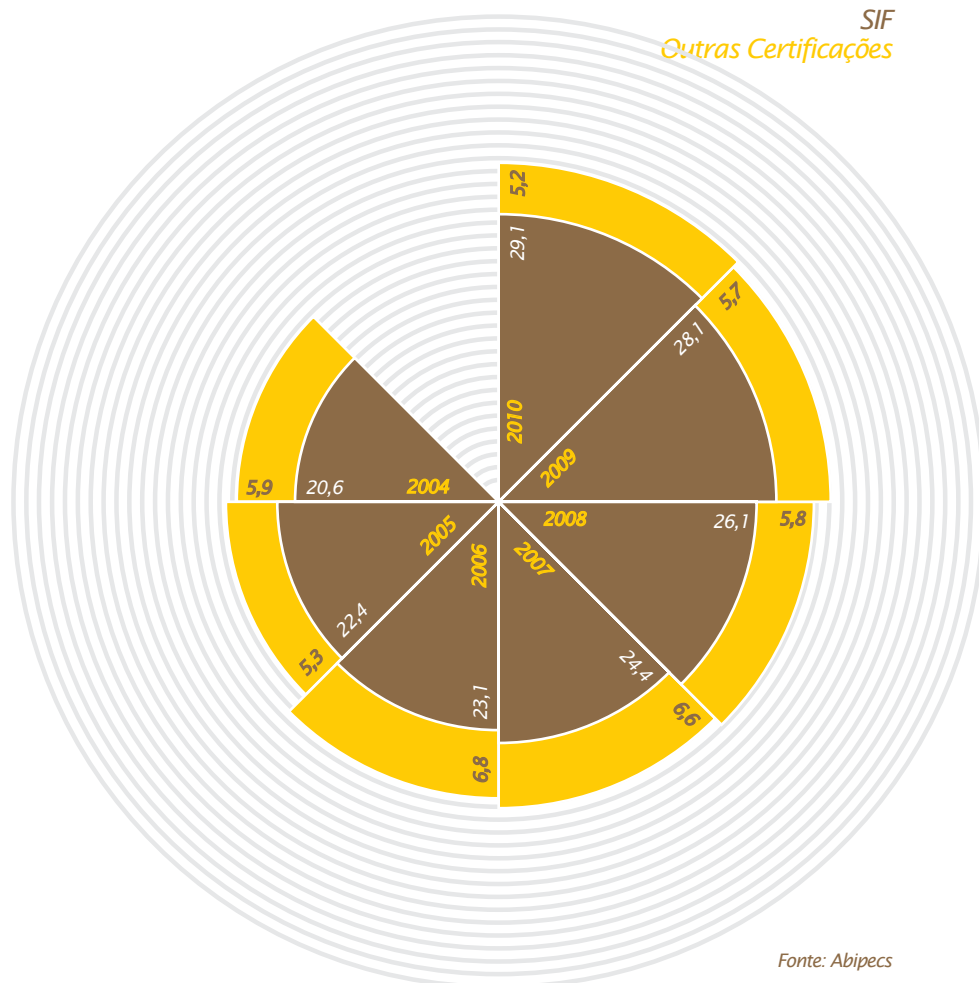
Produção de Carne Suína - 2004/10
(mil toneladas)

Subsistência
Industrial



Suínos Abatidos no Brasil - 2004/10 (milhões de cabeças)

SIF
Outras Certificações



Fonte: Abipecs

Oferta

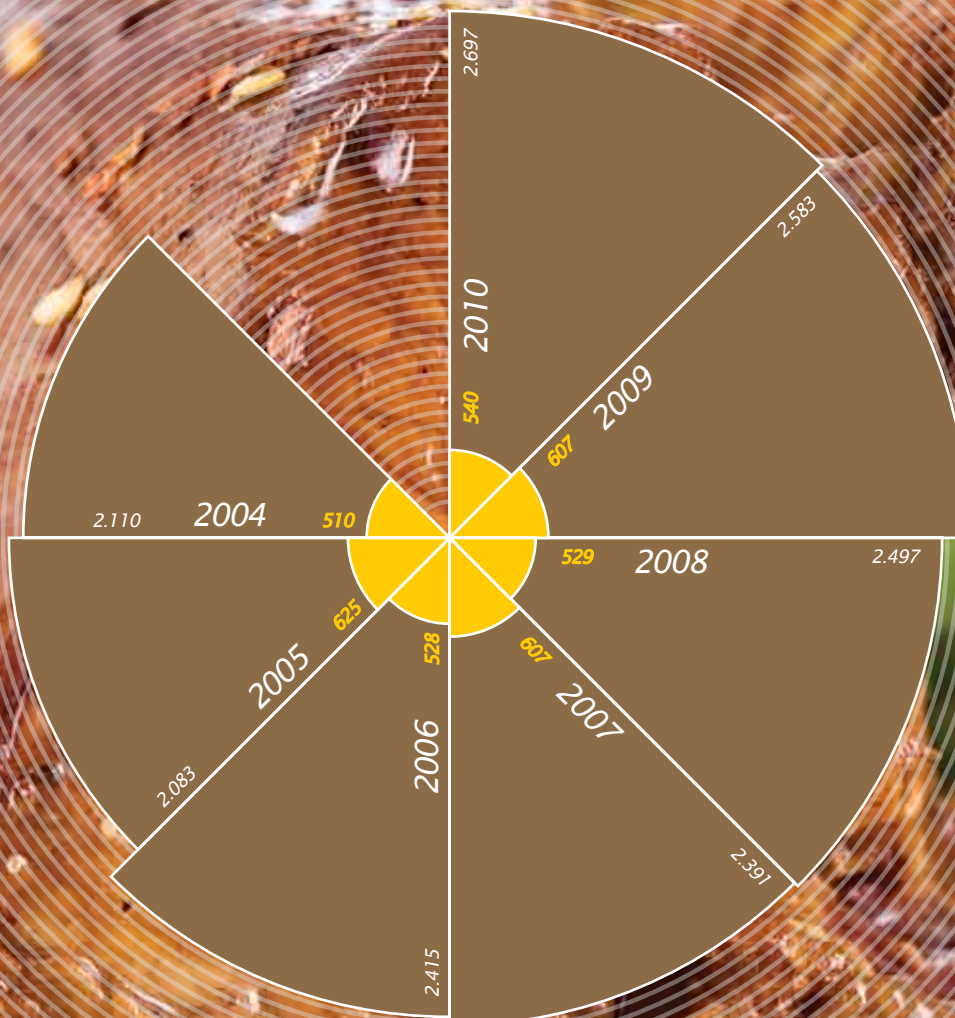
A oferta de suínos para abate, em 2010, aumentou 1,8 %, de 33,8 milhões de cabeças para 34,3 milhões. No período, os abates sob Inspeção Federal totalizaram 29,1 milhões de cabeças, o que significou um crescimento de 2,5 % em relação a 2009. Os abates sob outras certificações mantiveram-se em decréscimo. Mais de 83% da oferta foi absorvida pelo mercado interno. A continuidade da expansão dos abates, frente à estabilidade da oferta, resultou em uma recuperação dos preços no mercado doméstico.

Mercado Interno

A disponibilidade interna cresceu 4,1 %, permanecendo abaixo do potencial de consumo, estimado em 15 kg por habitante/ano. O ano de 2010 caracterizou-se por baixos estoques, forte procura pelo produto e preços em alta. Tal situação também foi influenciada por menor oferta de carne bovina.

Demanda de Carne Suína - 2004/10 (mil toneladas)

Consumo Interno
Exportação



Carne Suína Brasileira

Mercado externo

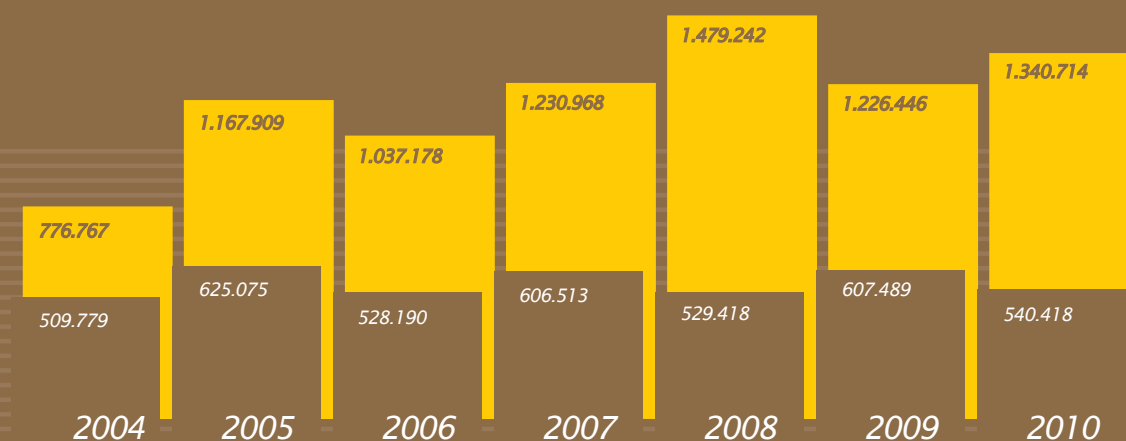
A crise financeira de 2008/2009 ainda afetou os volumes e os preços das exportações, em 2010. A boa evolução dos preços - 23,3% superiores aos praticados em 2009 - entretanto deixou a desejar em relação às cotações obtidas no período que antecedeu a crise - de janeiro a outubro de 2008.

O principal fator que contribuiu para a redução dos volumes exportados foi a forte valorização do real, que subtraiu a competitividade do produto brasileiro em relação aos principais concorrentes: Estados Unidos e alguns países da União Europeia.

A Rússia, principal praça compradora, teve sua moeda fortemente desvalorizada, o que concorreu para a melhora da competitividade dos Estados Unidos e da Europa naquele mercado. Além disso, a desvalorização do dólar fez com que os custos de produção nos Estados Unidos se assemelhassem aos do Brasil.

Como em quase todos os setores da economia brasileira, o mercado interno, em 2010, esteve muito mais atrativo do que o externo. Diante dessa situação, os exportadores puderam optar por não vender aos preços oferecidos pelos importadores. Conseguiram, com isso, remunerar com vantagem seus produtos no mercado doméstico.

Valor e Volume Exportado de Carne Suína - 2004/10 (US\$ mil toneladas)



Associados

AGRA AGROINDUSTRIAL
DE ALIMENTOS SA
Tel.: 55 66 2101-2200
agra@agraagroindustrial.com.br

ALIBEM COMERCIAL
DE ALIMENTOS LTDA
Tel.: 55 51 2123-5000
export@alibem.com.br
www.alibem.com.br

AURORA - COOPERATIVA
CENTRAL OESTE CATARINENSE
Tel.: 55 49 3321-3000
diretoria@auroraalimentos.com.br
www.auroraalimentos.com.br

BRF - BRASIL FOODS S/A
Tel.: 55 11 2322-5063
guilherme.portella@brasilfoods.com
www.brasilfoods.com

COOPAVEL - COOPERATIVA
AGROINDUSTRIAL
Tel.: 55 45 3220-5000
coopavel@coopavel.com.br
www.coopavel.com.br

COOPERATIVA AGRÁRIA XANXERÊ
Tel.: 55 49 3433-9815
lauri.lorenzetti@
cooperxanxere.com.br

COSUEL - COOPERATIVA DOS
SUINOCULTORES
DE ENCANTADO LTDA
Tel.: 55 51 3751-9000
cosuel@dalia.com.br
www.dalia.com.br

COTRIJUI - COOPERATIVA
AGROPECUÁRIA & INDUSTRIAL
Tel.: 55 55 3332-0100
exportacao@tchecotrijui.com.br
www.cotrijui.coop.br

EXCELÊNCIA INTERCOOP -
INTEGRAÇÃO DOS
SUINOCULTORES DO MÉDIO NORTE
MATOGROSSENSE LTDA -
SOCIEDADE COOPERATIVA
Tel.: 55 65 3308-5500
vasco@excelenciamt.com.br
www.excelenciamt.com.br

EXCELSIOR ALIMENTOS S/A
Tel.: 55 51 2106-8800
excelsior@excelsior.ind.br
www.excelsior.ind.br

FRIMESA - COOPERATIVA CENTRAL
Tel.: 55 45 3264-8000
frimesa@frimesa.com.br
www.frimesa.com.br
GUARUPAL COMERCIAL LTDA
Tel.: 55 51 3225-1668
frigopal@terra.com.br

KAEFER AGRO INDUSTRIAL LTDA
Tel.: 55 45 3218-2000
diretor@globoaves.com.br
www.globoaves.com.br

LARISSA - FRIGORÍFICO
LARISSA LTDA
Tel.: 55 44 3652-1124
spositoana@hotmail.com
www.frigorificolarissa.com.br

MARBA - FRIGORÍFICO MARBA LTDA
Tel.: 55 11 4176-7000
cirso@marba.com.br
www.marba.com.br

MONDELLI - FRIGORÍFICO
VANGÉLIO MONDELLI LTDA
Tel.: 55 14 2106-1833
export@mondelli.com.br
www.mondelli.com.br

NOTABLE - FRIGORÍFICO
CATARINENSE LTDA
Tel.: 55 48 3652 1111
notable@notable.com.br
www.notable.com.br

OMAMORI IND.
DE ALIMENTOS LTDA
Tel.: 55 19 3836-6300
jaugusto@ceratti.com.br
www.ceratti.com.br

PALMALI INDUSTRIAL DE
ALIMENTOS LTDA
Tel.: 55 44 4001-3208
export@palmali.com.br
www.palmali.com.br

PAMPLONA - FRIGORÍFICO
RIOSULENSE S/A
Tel.: 55 47 3531-3131
pamplona@pamplona.com.br
www.pamplona.com.br

PIF PAF - RIO BRANCO
ALIMENTOS S/A
Tel.: 55 31 3348-3500
pifpaf@pifpaf.com.br
www.pifpaf.com.br

SADIA S/A
Tel.: 55 11 2113-3888
guillermo.henderson@sadia.com.br
www.sadia.com.br

SAUDALI - FRIGORÍFICO INDUSTRIAL
VALE DO PIRANGA S/A
Tel.: 55 31 3819-2200
falecom@saudali.com.br
www.saudali.com.br

SEARA ALIMENTOS S/A
Tel.: 55 11 3728-8600 ramal 8840
reginaldo.ferri@seara.com.br
www.seara.com.br

SUL VALLE ALIMENTOS
Tel.: 55 49 3621-3265
sulvalle@sulvalle.com.br
www.sulvalle.com.br

Carne Suína Brasileira

Suína
Brasileira

Carne Suína
Brasileira

Carne Suína
Brasileira

Carne Suína
Brasileira

Carne Suína
Brasileira

Associação Brasileira da Indústria
Produtora e Exportadora de Carne Suína
Av. Brigadeiro Faria Lima 1912 - 20º andar - CJ1
01451-907 São Paulo SP Brasil
www.abipecs.org.br