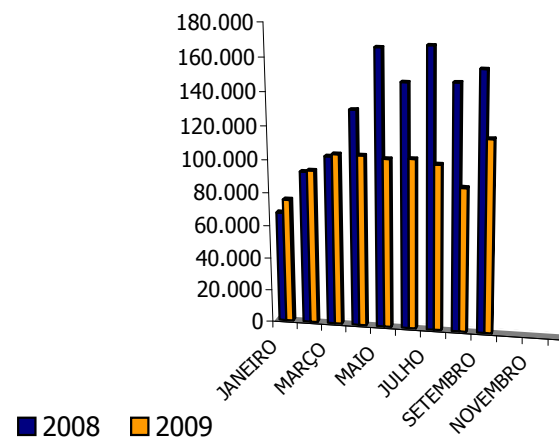
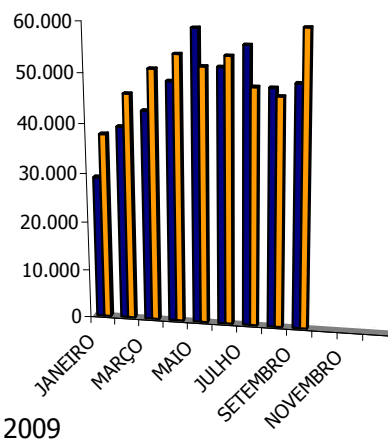




## EXPORTAÇÕES BRASILEIRAS DE CARNE SUÍNA JAN / SET 2009 X JAN / SET 2008

	TONELADA			US\$ MIL			PREÇO MÉDIO		
	2009	2008	%	2009	2008	%	2009	2008	%
JANEIRO	37.802	28.982	30,43	75.374	67.271	12,05	1.994	2.321	-14,10
FEVEREIRO	45.991	39.397	16,74	93.720	92.763	1,03	2.038	2.355	-13,45
MARÇO	51.007	42.741	19,34	104.164	102.658	1,47	2.042	2.402	-14,98
ABRIL	53.997	48.725	10,82	103.999	130.667	-20,41	1.926	2.682	-28,18
MAIO	51.760	59.098	-12,42	102.585	167.009	-38,58	1.982	2.826	-29,87
JUNHO	53.921	51.731	4,23	103.228	147.498	-30,01	1.914	2.851	-32,86
JULHO	48.108	56.119	-14,28	100.508	168.858	-40,48	2.089	3.009	-30,57
AGOSTO	46.466	48.082	-3,36	87.546	148.387	-41,00	1.884	3.086	-38,95
SETEMBRO	59.678	49.066	21,63	116.740	156.367	-25,34	1.956	3.187	-38,62
OUTUBRO									
NOVEMBRO									
DEZEMBRO									
<b>TOTAL</b>	<b>448.730</b>	<b>423.941</b>	<b>5,85</b>	<b>887.864</b>	<b>1.181.478</b>	<b>-24,85</b>	<b>1.979</b>	<b>2.787</b>	<b>-29,00</b>



**VOLUME**

**VALOR**